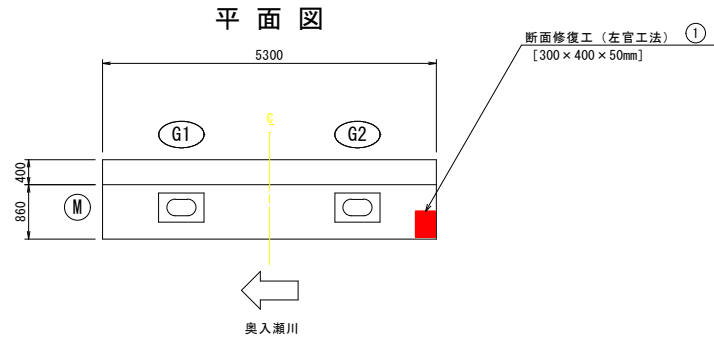


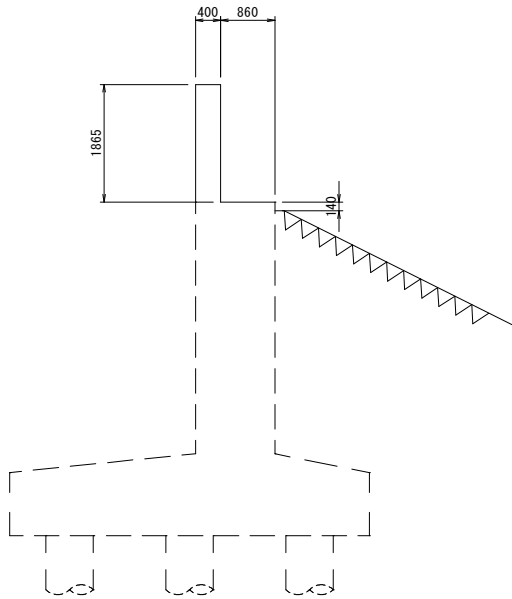
令和8年度 神明橋橋梁補修工事			
工事番号		第 8 号	
路線 河川 名		阿光坊線	
施工箇所		おいらせ町阿光坊地内	
下部工補修工図 (その6)		縮尺	S=1:60
図面番号		業中	
おいらせ町			
青 森 県			

神明橋 下部工補修工図（その6）

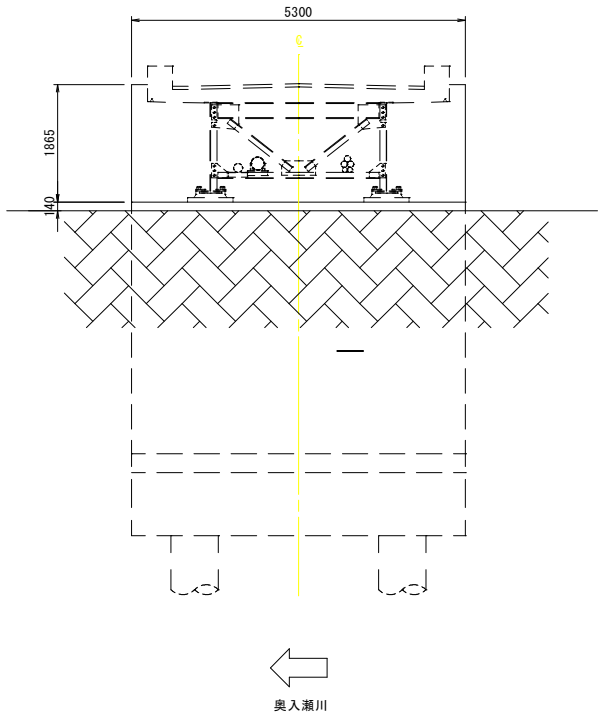
A2橋台



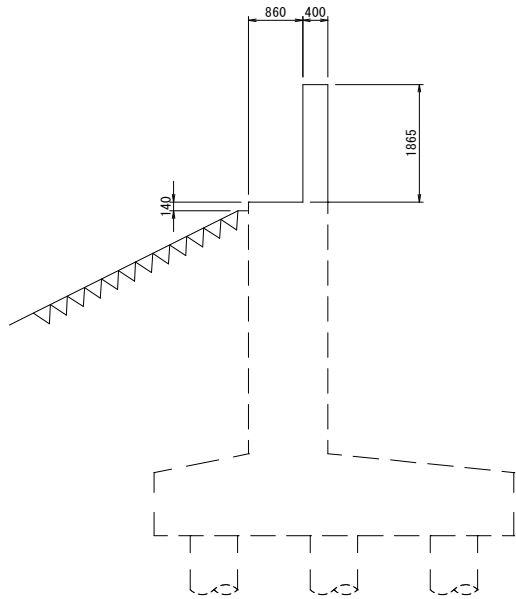
（左側面）



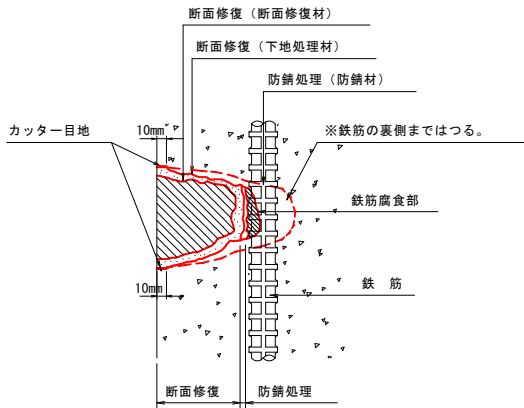
（正面）



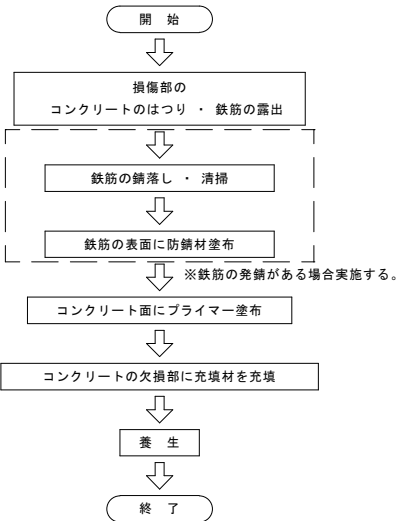
（右側面）



断面修復工〔左官工法〕



断面修復の施工フロー



断面修復工 数量表

		（ポリマーセメントモルタル）	
工 法	箇 所	寸 法	数 量
左官工法	A2橋台	① 0.300 × 0.400 × 0.050	= 0.006 m ³
		合計	= 0.006 m ³

注記

- 本図面は、既存資料および現地調査をもとに作成した図面である。
- 補修工事に当り、寸法等は再度現地検測を行って確認すること。
- 事前調査として、施工前に必ず打音調査を全体的に行い、はつり面積を再度確認すること。
- コンクリートの脆弱部は確実にはつり落し、補修を行うこと。
はつりは最低50mm以上は行うこと。